

# **Ny gjødselbrukforskrift**

**Finn Erlend Ødegård, seniorrådgiver**

**24.10.2024**

24.10.2024

# Revisjon av gjødselvareforskriften

Gjødselvareforskriften ble sist revidert i 2003

Hjemmel i Jordloven, Forurensningsloven og Matloven og eies av tre ulike departementer: LMD, KLD og HOD.

I jordbruksoppgjøret i 2009 ble partene enige om å revidere forskriften

- LMD la 20.04.2024 fram forslag til ny gjødselbrukforskrift
- Mattilsynet la 20.04.2024 fram forslag til ny gjødselvareforskrift



# Gjødselvareforskriften påvirker flere politiske mål

- Ressurs som plantenæring – bondens gull
- Husdyrtetthet: spredeareal 4 daa/GDE
- Klimaavtalen: Lystgass og Metan
- Gøteborgprotokollen: Ammoniakk
- Vanndirektivet: Fosfor og Nitrat → vann
- Oslofjordplanen: Nitrat → Oslofjorden
- Folkehelse: lukt, smitte



# Dagens regelverk

GDE = Gjødseldyrenhet for ulike dyreslag

- 14 kg fosfor per GDE
- Spredareal: 4 dekar per GDE – dette gir 3,5 kg fosfor per dekar
- Spredetidsvindu: 15. februar til 1. november
- Lagringskapasiteten: minimum 8 måneders produksjon.
- Krav om gjødslingsplan

Spredarealet er likt over hele landet – uavhengig om man høster en avling eller fire avlinger.



## Nye normtall for fosfor

	Normtall hittil	Nye normtall
Melkeku	14	15
Ammeku	9	8
Ungdyr	4,7	5
Sau	2	2
Avlspurker	4,7	6
Slaktegris	0,7	0,37
100 verpehøns	14	12
1000 slaktekylling	8	10

# Avlingsmengde og P-innhold

Ny avlingsstatistikk

- Forsvarer å gjøre forskjell for Rogaland

Mange foretak oppnår god fosforbalanse selv med tilførsler opp mot gjeldende grense

- Åpning for høyere gjødselmengde i slike tilfeller

	Snitt- avling (kg /daa)	Fosfor i avling (kg/daa)
<b>Oslo og Viken</b>	696	2,1
<b>Innlandet</b>	774	2,3
<b>Vestfold og Telemark</b>	497	1,5
<b>Agder</b>	775	2,3
<b>Rogaland</b>	1132	3,4
<b>Vestland</b>	685	2,1
<b>Møre og Romsdal</b>	695	2,1
<b>Trøndelag</b>	806	2,4
<b>Nordland</b>	630	1,9
<b>Troms og Finnmark</b>	387	1,2

# Fosforgrenser

	Fra ikrafttredelse	Etter 4 år	Etter 8 år
Rogaland	3,1 kg P/daa	3 kg P/daa	2,7 kg P/daa
Troms og Finnmark	2,5 kg P/daa		
Resten av landet	2,8 kg P/daa	2,5 kg P/daa	2,3 kg P/daa

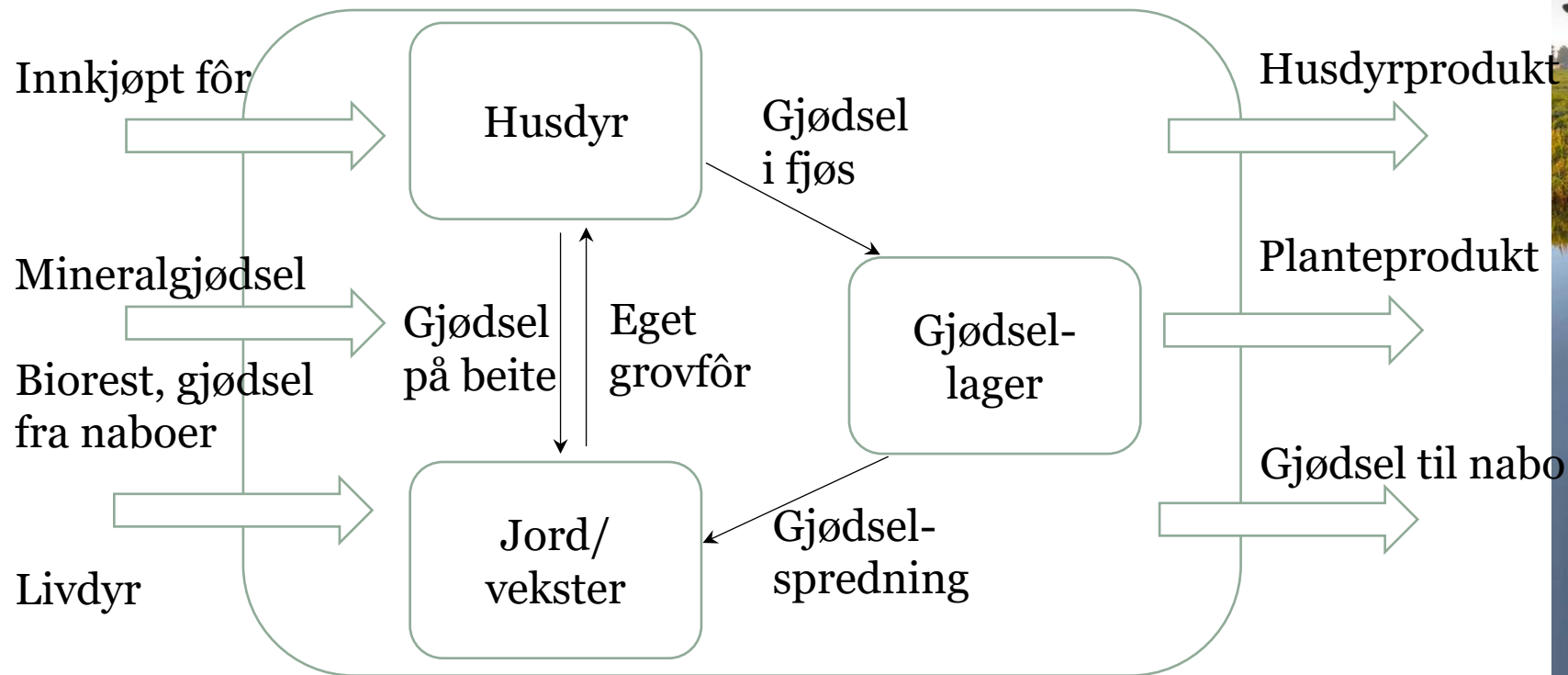
- Innmarksbeiter kan gjødsels 2 kg. P/daa og år
- Felles fosforgrense for alle gjødselslag, inkl. mineralgjødsel





# Valgmulighet – balansegjødsling

## Hvordan lykkes og hvordan dokumentere fosforstrømmene?



**Oppdatert faggrunnlag for  
redusert fosforutslipp fra  
husdyrproduksjonene i Rogaland**

*- Vurderinger til bruk i arbeidet med gjødselregelverket*

Versjon 2

Rapporten er utarbeidet av Harald Volden, NMBU, i samarbeid med:

Helga Hellæs,  
Rogaland Landbrukspark/NLR Rogaland

Jørn Viste,  
bonde

Målfrid Grødem Njærheim,  
NLR Rogaland

Stein Lima,  
Felleskjøpet Rogaland Asper

# Noen aktuelle tilpasninger for berørte foretak

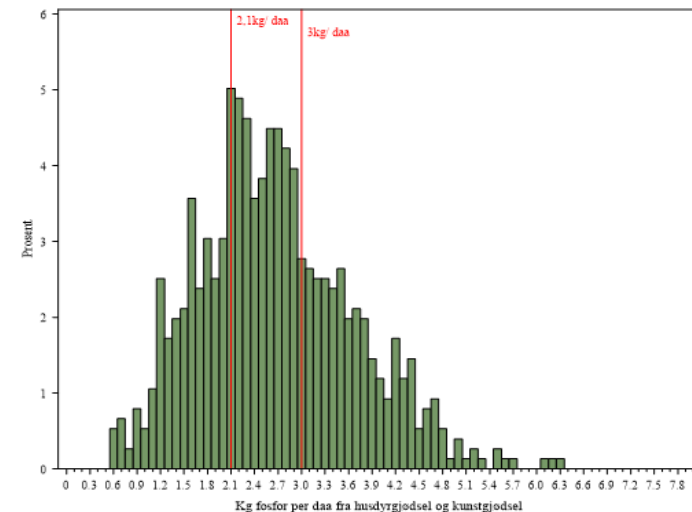
- Overgang til fosforfri mineralgjødsel
- Balansegjødsling – må få mest mulig ut av husdyrgjødsel og grovfôrarealene
- Felleskjøpet Rogaland Agri ser på fosforfattig kraftfôr
- Skaffe større arealgrunnlag – nydyrking, gjenoppta areal ute av drift, utmarksbeite
- Omfordeling til ledig areal i mindre eller større avstand
- Storskalaløsninger for omfordeling over fylkesgrenser

# Konsekvenser - Rogaland

Estimert i 2021	Nullalternativ/ v/ enhet	3,1 kg P/daa	2,7 kg P/daa
Antall berørte foretak	(700 stk)	900 stk	1100 stk
Ekstra arealunderskudd	1000 daa	30	75
Totalkostnad	mill kr	moderat	100

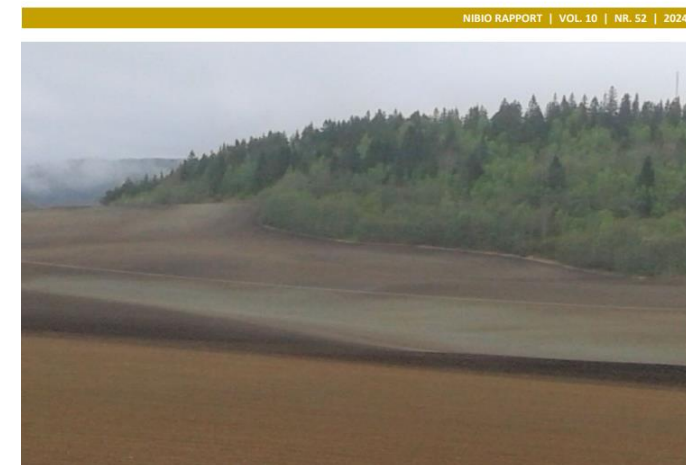
Å senke fosforgrensen til 2,7 kg vil isolert sett medføre at antall berørte foretak stiger fra 700 stk til ca 1100 stk.

- Mange av disse vil gå over til balanse gjødsling
- Gjødsel tilsvarende 400 tonn P må eksporteres ut av fylket – tilsvarer mengden gjødsel fra fjørfe og svin
- Men setter stans for videre dyretallseksponering



## Gjødselregelverket

Supplerende tallmateriale til bruk i revisjon av gjødselregelverket

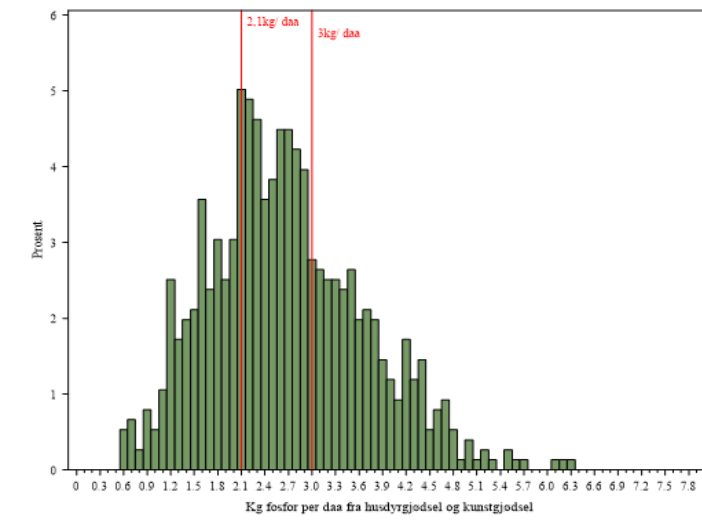


<https://hdl.handle.net/11250/3125675>

# Konsekvenser i landet for øvrig

	Nullalternati v/ enhet	2,8 kg P/daa	2,3 kg P/daa
Antall berørte foretak	(1300 stk)	1900 stk	2600 stk
Ekstra arealunderskudd	1000 daa	90	240
Totalkostnad ved omfordeling lokalt	mill kr	10	40
Totalkostnad ved nydyrking	mill kr	30	100

- Kombinasjon av nydyrking, omfordeling og bruk av «valgmuligheten» gjør at konsekvensene ikke blir dramatiske.
- Ut fra avlingsnivå og miljøhensyn er det vanskelig å finne grunnlag for særlig høyere grense.



Foretaksøkonomiske konsekvenser av forslag til endringer i gjødselregelverk

Disagregerte analyser basert på data fra Driftsgranskinger i jord- og skogbruk



# Hva er nytt i regjeringas forslag

- Ny forskrift regulerer bruk av all gjødsel – husdyrgjødsel, mineralgjødsel, biorest, m.m.
- Fosforgrense / balansegjødsling
- Lagerkapasitet 8 måneder – ingen endring
- Spredetidspunkt 1. mars – 1. september mot tidligere 15. februar – 1. november
- Nitratdirektivet – maks 17 N/daa (husdyrgjødsel)
- Dekke på lager for svinegjødsel
- Tørr lagring av fjørfegjødsel
- Jordprøver og jordprøveregister
- Gjødselplan og Gjødsel-Journal

# Hva er konsekvensene av ny forskrift?

- Mindre utslipp til luft pga dekke over svinegjødsel og tørr lagring fjørfegjødsel
- Mindre avrenning av P og N til vassdrag
- Bedre jordhelse
- Mindre bruk av mineralgjødsel
- Mindre bruk av P-holdig mineralgjødsel – mer NK-gjødsel
- Mer husdyrgjødsel til biogass
- Eksport av gjødsel ut av Rogaland
- Mer transport for omfordeling av gjødsel
- Bygging av gjødsellager, dekke og oppsamling utendørs lager

# Bondelagets krav til ny gjødselbrukforskrift:

- Fosforgrensene må settes slik at det store flertallet av husdyrprodusentene kan gjødsle etter fosforgrensene, mens balanse gjødsling er et alternativ
- Klimatiske og agronomiske hensyn ved produksjon av grovfôr og såing av høstkorn gjør at fristen for å spre organisk gjødsel om høsten må settes seinere enn 1. september
- Overgangsordningen for utvidelse av gjødsellager og bygging av tak over lager må ha en varighet som gir husdyrprodusentene rimelig tid til å skaffe finansiering og bygge
- Alle nødvendige verktøy og hjelpemidler som bonden trenger for å følge forskriften, må være på plass før forskriften kan vedtas
- Forslaget om å opprette et register for data fra jordprøver på skiftenivå med offentlig innsyn må avvises. Bonden må selv kunne hente ut nødvendige jordprøver på sitt bruk og ha eierskap til dataene

Takk for meg!