

# Nye regionale miljøkrav i Innlandet (RMK) - og bakgrunnen for disse

Thomas Smeby

Rådgiver

Enhet for jord og mat



Statsforvalteren i Innlandet



02.12.2024

# Virkemidler for vannmiljø i landbruket

## Nasjonalt miljøprogram 2023-2026

Nasjonale miljømål og virkemidler for miljø- og klimaarbeidet i jordbruket

Rapport nr. 33/2022  
01.09.2022



Statsforvalteren i Innlandet

## Regionalt miljøprogram for jordbruket i Innlandet 2023-2026



### Frivillige virkemidler

- Økonomisk kompensasjon
- Regionalt miljøprogram, SMIL-midler, mv.
- Informasjon om mulige tiltak, miljøbelastning og tap av næringsstoffer

### Lovpålagte virkemidler

- Regionale miljøkrav i forskrift ved behov
- Trekk i tilskudd eller gebyr



# Miljøkrav i regelverket

## JORDLOVA

- Jordlova sier at jordbruksdrifta skal være miljøforsvarlig (§ 1)
- For å sikre miljøforsvarlig drift kan det gis bestemmelser som skal bidra til å hindre erosjon (§ 11)

## ANNET REGELVERK

- Gjeldende regelverk stiller f.eks. krav til vegetasjonssoner mot vann.
  - Forskrift om nydyrking krever 6 meter kantsone (årsikker vannføring)
  - Forskrift om produksjonstilskudd krever 2 meter kantsone
- Vanndirektivet har miljømål om god tilstand i vannforekomster
  - Vannforvaltningsplan viser til behov for miljøkrav for å nå miljømål fordi gjeldende regler og ordninger ikke er tilstrekkelige

# Nasjonale føringer

## Landbruks- og matdepartementets brev av januar 2021

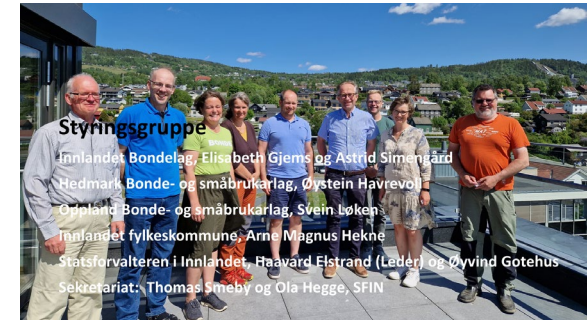


- Statsforvalteren blir bedt om å vurdere behovet for å innføre forskrift om miljøkrav i jordbruket for å nå minstekravet om «god økologisk tilstand i vassdragene»
- Det kan stilles krav til bestemte jordarbeidingsrutiner eller tiltak for jord (ikke gjødsling)
- Eventuelle krav må utformes i balanse mellom produksjonshensyn og miljøhensyn



# Arbeid og prosess med RMK

- Oppstart våren 2023
- Styringsgruppe med faglag og fylkeskommune
- Ressursgruppe med, NLR, kommuner, vannområder
- Kunnskapsgrunnlag
  - Bistand fra NIBIO
- Høring, frist 20. oktober
- Vedta krav i forskrift fra 2025





# Hvor kommer informasjonen fra?

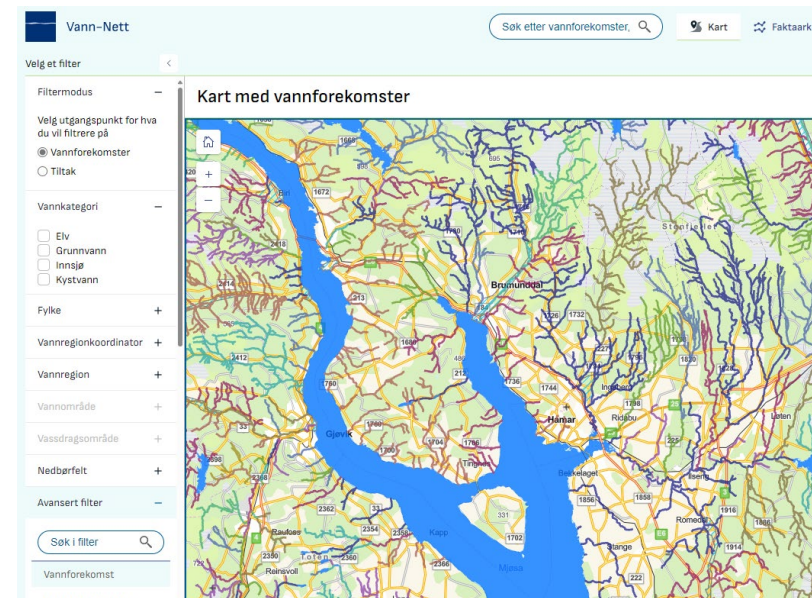
## Vann-Nett

- Database med informasjon om tilstand, påvirkninger og tiltak i vassdrag
- Årlig vannovervåkning med prøvetaking
- Basert på ulike kjente eller antatte påvirkninger
- Vassdrag med stor eller middels grad av påvirkning har overvåkning – data som underbygger tilstanden

## Mjøsovervåkingen

- Skjer hvert år, langtidsserie for Mjøsa
- Overvåkning av hovedelvene rulleres

Runde med kommunene tidligere i RMK-arbeidet med gjennomgang av kart om virkeområde – styringsgruppa og ressursgruppa

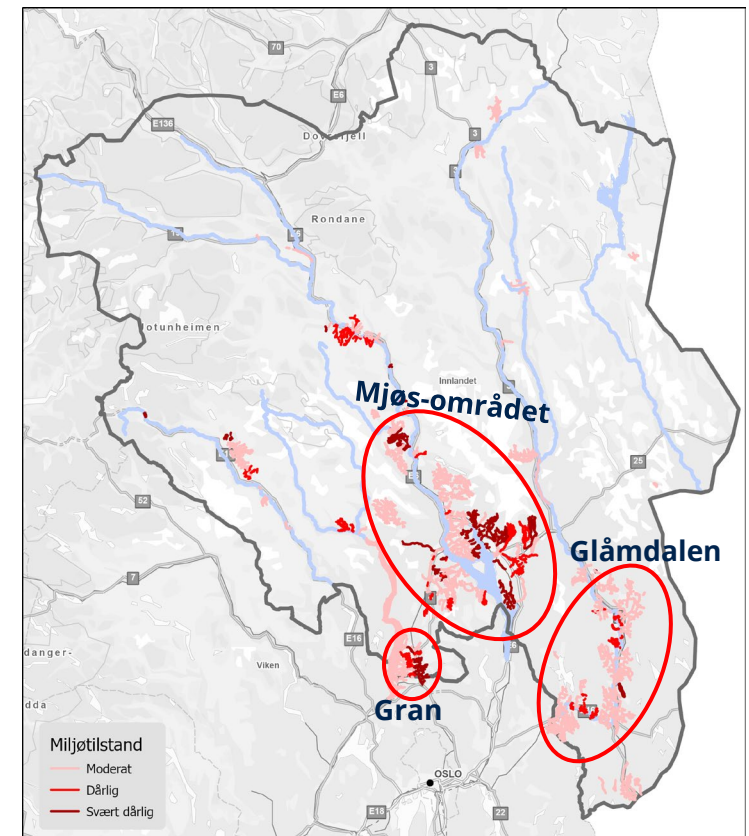


[Vann-Nett](#)



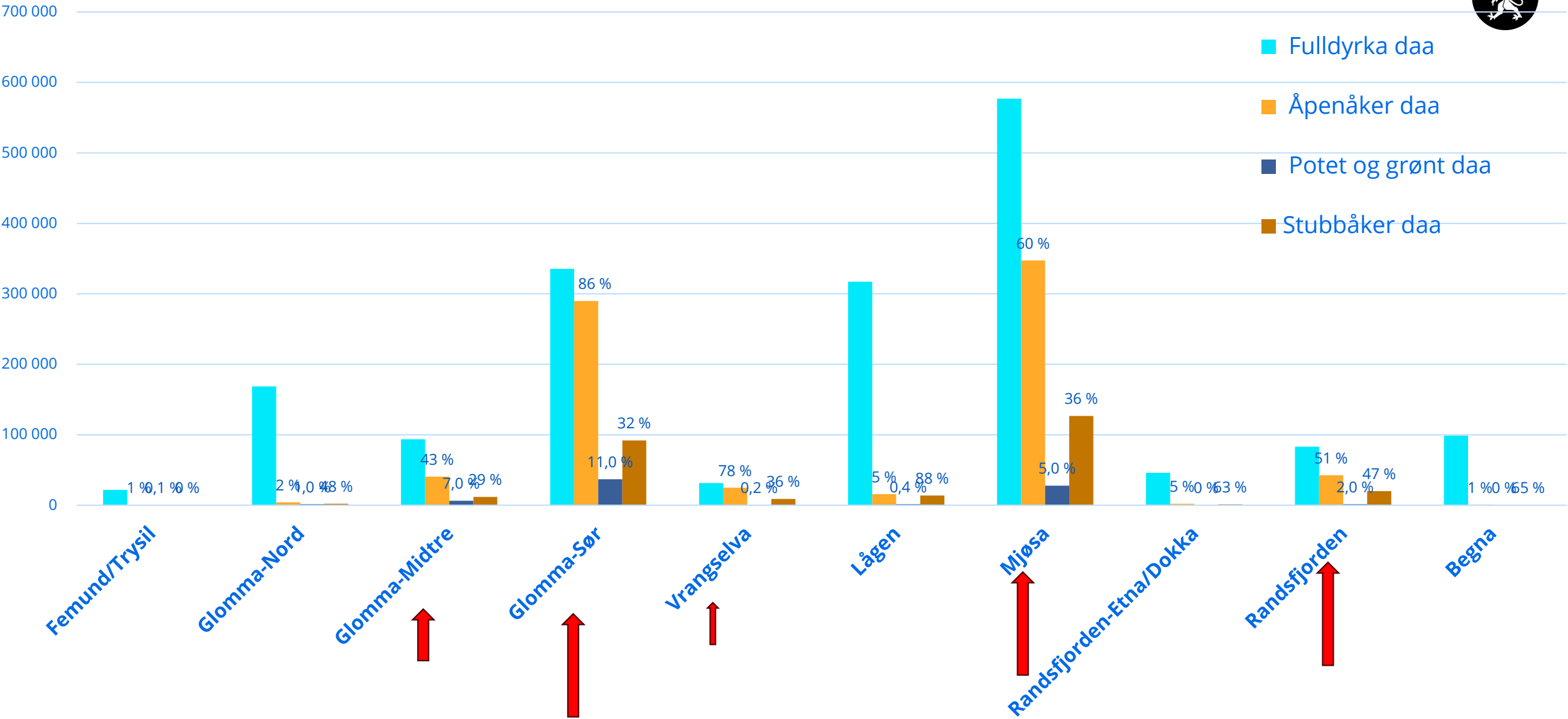
# Valg av virkeområde

- Vassdrag som har stor eller middels grad av påvirkning fra jordbruk
- Nivåer av fosfor og nitrogen som påvirker vannkvaliteten og som gjør at vassdraget ikke når miljømålet om god økologisk tilstand
- Lagt størst vekt på hensynet til tilstanden i lokale vassdrag
- Oslofjorden er også et bakteppe
  - Innlandet drenerer til Oslofjorden
  - Tiltaksplan for Oslofjorden



Miljøtilstand for næringssaltrelaterte kvalitetselement i områder med stor eller middels påvirkning fra jordbruk

# Jordbruks- og åpenåkerarealer pr "delfelt", Innlandet







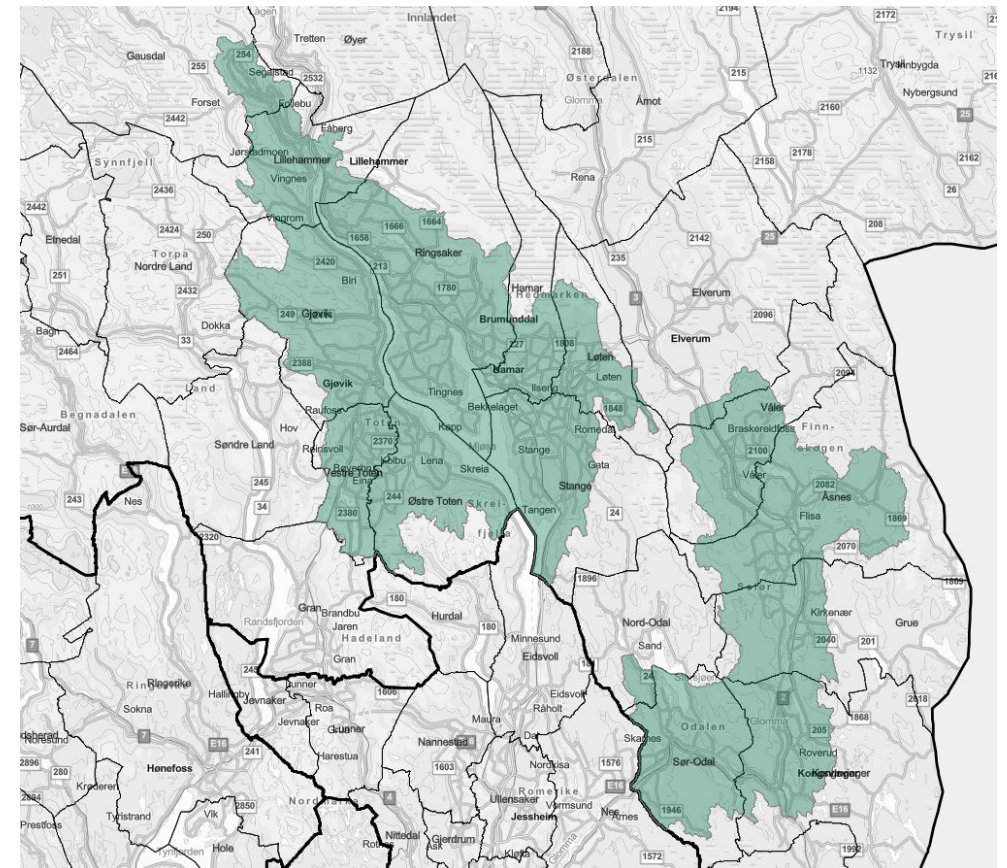
**Tilstanden i flere vassdrag i store jordbruksområder i Innlandet viser at det er behov for innføring av miljøkrav**  
**Hvordan skal vi produsere trygg og nok mat, samtidig som vi jobber for renere vann og vassdrag?**





# Foreslått virkeområde

- Området rundt Mjøsa inkl. Gausa og Glåmdalen
- 16 kommuner: Gausdal, Lillehammer, Gjøvik, Ringsaker, Vestre Toten, Østre Toten, Hamar, Løten, Stange, Elverum, Våler, Åsnes, Grue, Kongsvinger, Sør-Odal, Nord-Odal.
- Følger nedbørsfeltene
- Unngå fragmentert virkeområde
  - Noe innenfor er bra, noe utenfor er dårlig
- «gjelder for fulldyrket areal innenfor utvalgte områder i Innlandet fylke med unntak av arealer med eng og frukt.»
- Gjelder i hovedsak kornarealer i nærhet av vann og vassdrag.



Foreslått virkeområde:

<https://experience.arcgis.com/experience/16ce2fd8db584a6bdb6a5e784ff2d12c>



# Hvilke krav er aktuelle?

- Det kan stilles krav til bestemte jordarbeidingsrutiner eller tiltak for jord.
  - Gjødsel og gjødsling er ikke del av oppdraget.
- Aktuelle tiltak
  - Krav om plantedekke høst/vinter
    - fangvekst, stubb, direktesådd høstkorn
  - Buffersoner mot vassdrag og nedløpskummer
  - Grasdekte vannveier (i dråg)
  - Krav til tiltak i radkulturer eks. kantsone mot vassdrag
- Kan definere aktuelle områder i fylket og ulike type krav for ulike områder.
- Krav mest aktuelle i områder med mye åpenåker
- Målretting av tiltak på areal mot vann og vassdrag



Foto: Stig Horsberg



## 4 foreslåtte miljøkrav

- Miljøkrav 1 – 2 m buffersone mot grøfter og småbekker
- Miljøkrav 2 – Korn - sone 40/60 meter med buffersone/plantedekke mot vassdrag (korn)
- Miljøkrav 3 – Potet/grønnsaker - buffersone 8 meter mot vassdrag
- Miljøkrav 4 – Korn - erosjonsrisikoklasse 3 og 4 skal ikke jordarbeides om høsten.

# Definisjoner i forskrifta



- a) **Vassdrag:** Innsjø, vann, dam, tjern, og elver og bekker som vises i NVEs kartlag Elvenett-ELVIS
- b) **Småbekker:** Åpne bekker som ikke vises i NVEs kartlag Elvenett-ELVIS.
- c) **Åpen grøft:** Smal og tydelig renne gravd i jorden for å lede vann.
- d) **Buffersone:** Sone mot vassdrag med flerårig gras, urter, busker eller trær.
- e) **Plantedekke:** Vegetasjon på dyrka jord tilsvarende stubb, gras, urter, samt høstkorn, høstoljevekster eller fangvekster, direktesådd eller sådd etter lett høstharving.
- f) **Erosjonsutsatte dråg:** Forsenkninger på fulldyrket mark der overflateavrenning gir tydelige erosjonsspor.
- g) **Grasdekt vannvei:** Flerårig grasdekke i dråg på åkerareal.
- h) **Lett høstharving:** Harving som ikke er dypere enn 10 cm. Det skal være minst 30 % planterester i overflaten.
- i) **Direktesåing:** Såing uten forstyrrelser av jorda mellom sårådene.

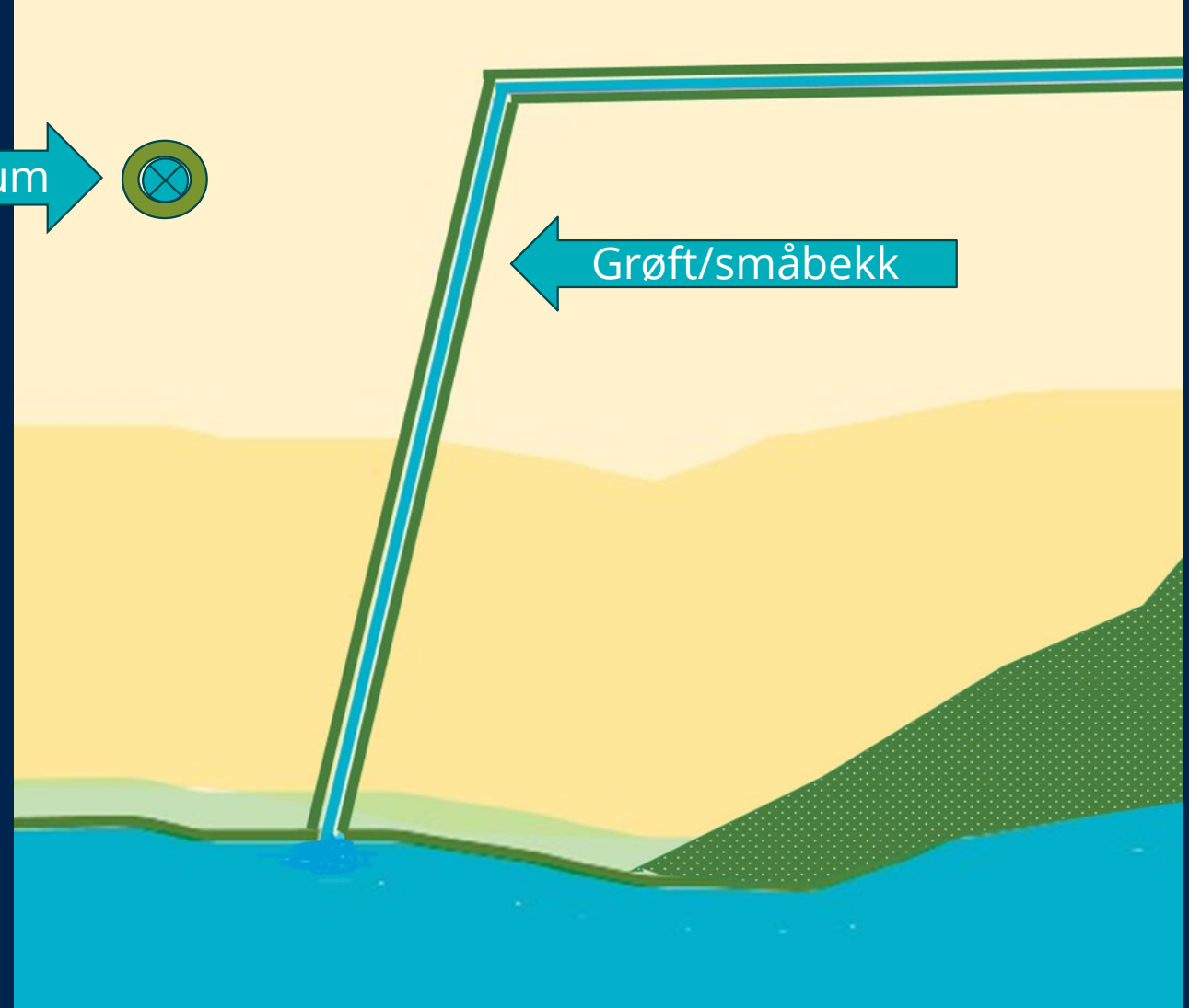
# Miljøkrav 1

1. Areal nærmere enn to meter fra nedløpskummer for overflatevann, åpne grøfter og småbekker skal være varig buffersone

Nedløpskum



Grøft/småbekk



Statsforvalteren i Innlandet

02.12.2024



## Miljøkrav 1

### -Effekter og konsekvenser

2-meterskrav mot nedløpskummer, småbekker og åpne grøfter

- Ikke beregnet effekt
- Anses å ha liten betydning for areal produksjon.



# Miljøkrav 2

Velge ett av alternativene a) eller b)

Gjelde alt areal med avrenning til **vassdrag**:

- a) Innenfor en avstand på minst **40 meter** fra vassdrag skal det være **buffersone eller overvintrende plantedekke**. Mot vassdrag skal det være minst **8 meter buffersone**.
- b) Innenfor en avstand på minst **60 meter** fra vassdrag skal det være **buffersone eller overvintrende plantedekke**. Mot vassdrag skal det være minst **2 meter buffersone**. I erosjonsutsatte dråg innenfor en avstand på **60 meter fra vassdrag skal det være grasdekt vannvei som er minst 6 meter bred**.

Arealene kan ikke jordarbeides før 1. april påfølgende år.

Buffersone og grasdekt vannvei i dråg kan ikke fornyes oftere enn hvert 3. år, og da i tidsrommet mellom 1. april – 1. juli.

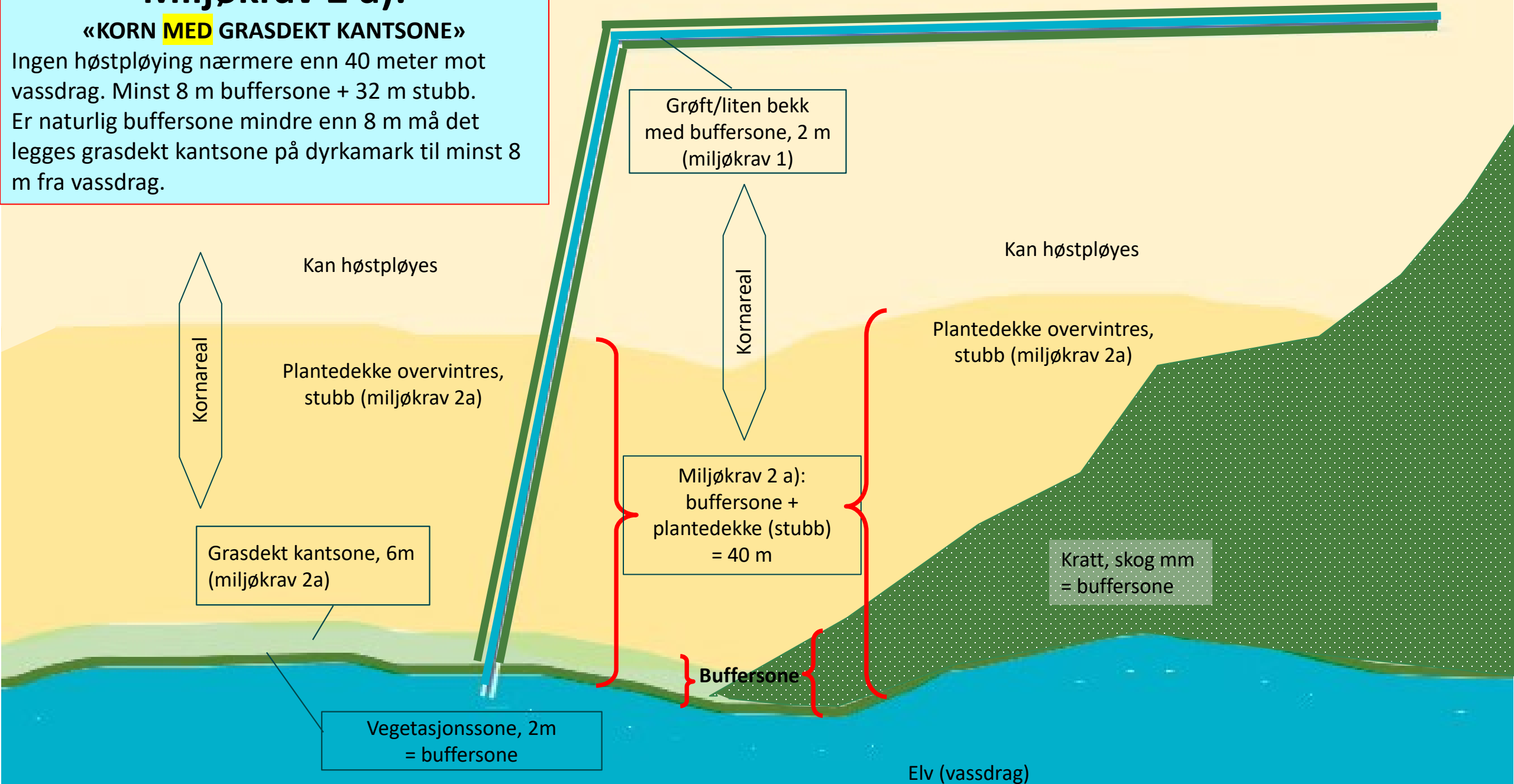
Areal som overvintrer med høstkorn, høstoljevekster eller fangvekster, skal være **direktesådd eller sådd etter lett høstharving senest 10. september**



# Miljøkrav 2 a):

## «KORN MED GRASDEKT KANTSONE»

Ingen høstpløying nærmere enn 40 meter mot vassdrag. Minst 8 m buffersone + 32 m stubb. Er naturlig buffersone mindre enn 8 m må det legges grasdekt kantsone på dyrkamark til minst 8 m fra vassdrag.

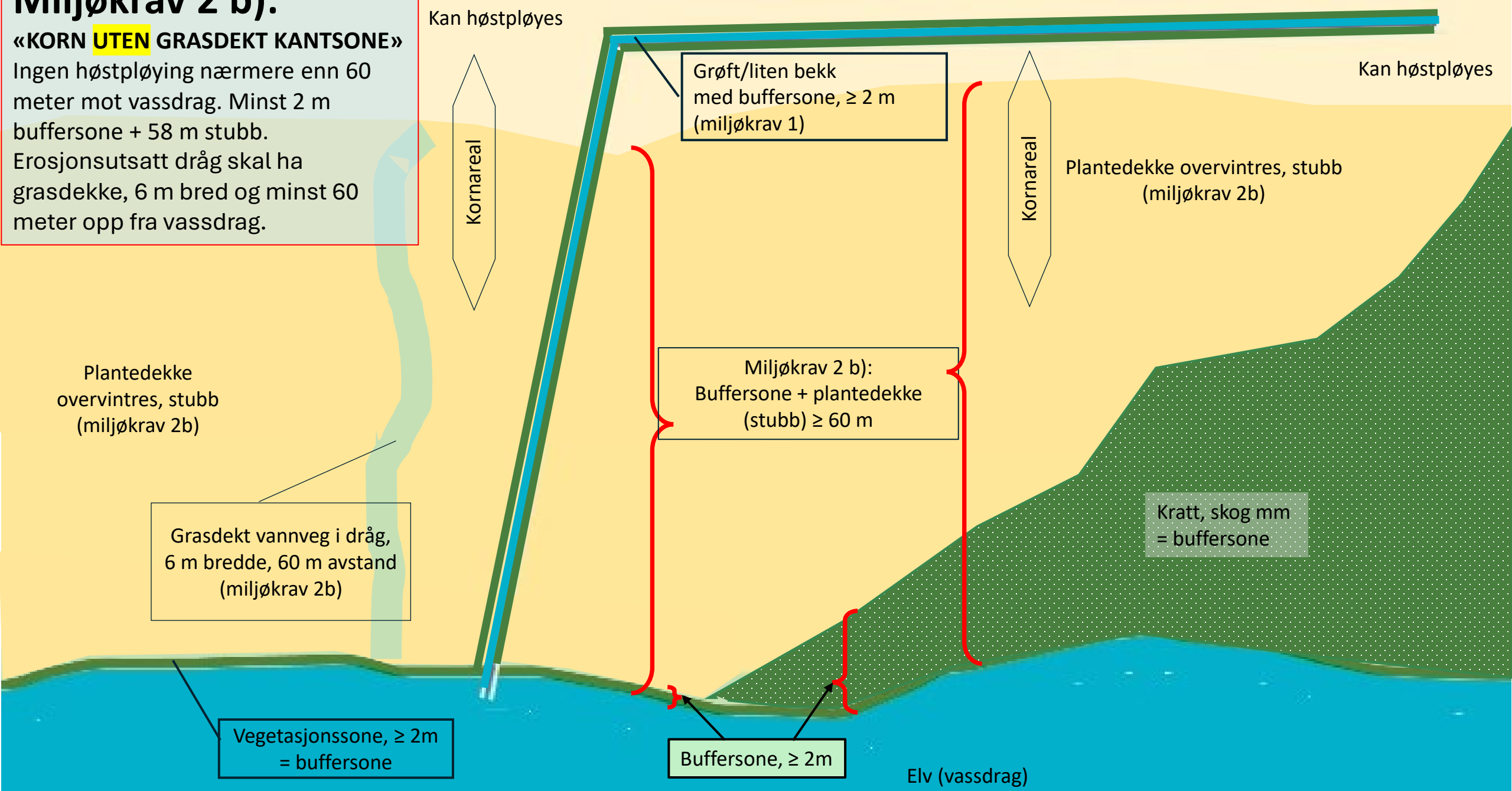


# Miljøkrav 2 b):

«KORN **UTEN** GRASDEKT KANTSONE»

Ingen høstpløying nærmere enn 60 meter mot vassdrag. Minst 2 m buffersone + 58 m stubb.

Erosjonsutsatt dråg skal ha grasdekke, 6 m bred og minst 60 meter opp fra vassdrag.



## **Miljøkrav 2**

### **-effekter og konsekvenser**

#### **Grasdekt buffersone (6 m)**

- Reduserer jordtap med 60 %
- Berører ca 3000 daa

#### **Gras i dråg, grasdekte vannveier (60 meter)**

- Vurderes å ha potensielt stor beregnet effekt.
- under 1 % av arealet.
- Anses å ha liten effekt på produksjon
- Vurdert på alle dråg i kartet, kravet er betydelig mindre og begrenset til 60 meter.

#### **Stubbåker**

- Reduserer fosfor/jordtap med 31- 44 %
- Reduserer nitrogen-tap med 20 %
- Påvirker ca 60 000 daa (10 %)
- Ikke beregnet avlingstap



# Miljøkrav 3

Der det dyrkes **grønnsaker, poteter og bær** skal det inneværende år være en **bufferzone på minst 8 meter**. Buffersonen kan ikke jordarbeides før 1. april året etter. Arealet der det har vært dyrket grønnsaker, poteter og bær har ikke krav om overvintring med plantedekke eller grasdekt vannvei i dråg.

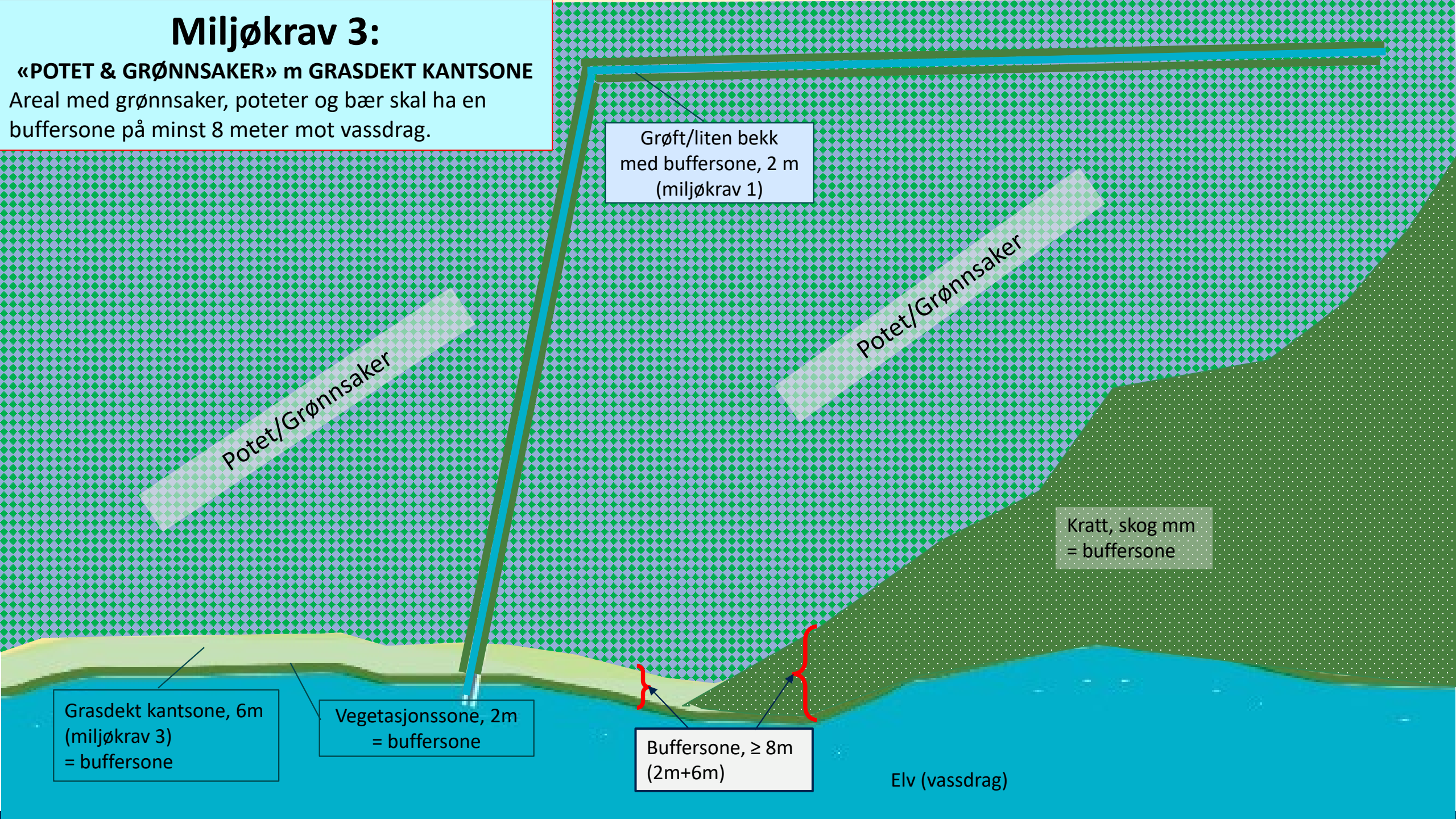
## Grasdekt kantsone (6 m dyrka mark)

- Vurderes som viktig tiltak, spesielt for grønnsaker og potet
- Reduserer jordtap med 60 % (korn)
- Berører ca 3000 daa (totalt)

# Miljøkrav 3:

## «POTET & GRØNNSAKER» m GRASDEKT KANTSONE

Areal med grønnsaker, poteter og bær skal ha en buffersone på minst 8 meter mot vassdrag.



Grøft/liten bekk med buffersone, 2 m (miljøkrav 1)

Potet/Grønnsaker

Potet/Grønnsaker

Kratt, skog mm = buffersone

Grasdekt kantsone, 6m (miljøkrav 3) = buffersone

Vegetasjonssone, 2m = buffersone

Buffersone, ≥ 8m (2m+6m)

Elv (vassdrag)



# Miljøkrav 4

Fulldyrka mark med **erosjonsrisikoklasse 3 og 4** skal ikke jordarbeides om høsten. Lett høstharving til høstkorn eller høstoljevekster tillates på arealer som ikke er omfattet av krav om buffersone eller grasdekt vannvei i dråg. Høstvekster etter lett høstharving må sås senest innen 10. september.

- Lite areal og liten betydning.





# Generelle betingelser for kravene

For områdene omfattet av denne forskriften gjelder miljøkravene 1, 2 og 3 så langt det er avrenning til vassdrag.

Vegetasjonssone på 2 meter jf. § 4 i forskrift om produksjonstilskudd i jordbruket inngår i buffersonen.

Avstand til vassdrag måles horisontalt fra vassdragets normalvannstand.



# Vurdering av ulike krav

- Målretting av tiltak på arealer mot vann og vassdrag
- Større effekt enn generelt krav om 60%
- Krav





# Oppfølging av regional forskrift

- Kravene rettes mot driver av arealet
- Kommunen vil få ansvar for kontroll og oppfølging.
- Ved brudd på krav kan:
  - Statsforvalter ilegge tvangsgebyr (jordlova § 20)
  - Kommunen avkorte etter produksjonstilskuddsforskrifta (§ 11)

Foto: Stig Horsberg



*Takk for meg*